

Pneumatická plnička kapalin 10 l

Popis

Přívod vzduchu	6-1kg
Obsah nádoby	10L
Velikost přívodu vzduchu	1/4" BSP
Váha	3,44kg
Rozměr	310x180x550 mm

Montáž

Před připojením se ujistěte, že je správně nastaven tlak v potrubí. Před připojením k přívodu vzduchu se ujistěte, že je regulační ventil vzduchu zcela uzavřen.

Provoz a použití

Otevřete regulační ventil vzduchu a spusťte přívod kapaliny. Zavřete regulační ventil vzduchu a zastavte přívod kapaliny.

POZNÁMKA: Nedovolte, aby se v zásobníku mísily typy kapalin. Zlikvidujte odpadní kapaliny v souladu s příslušnými pokyny pro ochranu zdraví a bezpečnost životního prostředí.

VAROVÁNÍ: Použitý motorový olej je karcinogenní - noste ochranné rukavice.

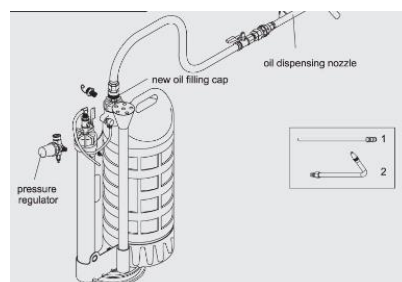
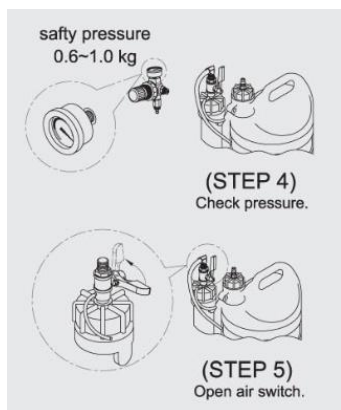
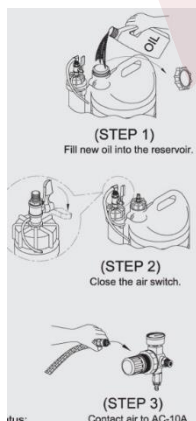
Seznámení s pneumatickým dávkovačem kapalin

Provoz:

1. Naplňte nový olej do nádrže a zavřete víčko. Ujistěte se, že je spínač vzduchu na straně regulátoru vzduchu zavřený.
2. Zkontrolujte, zda je v této fázi zavřený dávkovací spínač na výdejní pistoli oleje.
3. Kontaktujte vzduch se stojanem na kapalinu a zkontrolujte, zda je tlak v bezpečném rozsahu. Otevřete spínač vzduchu.

Poznámka: Bezpečnostní tlak musí být nastaven mezi 0,6-1 kg! Uživatel jej může upravit pomocí regulátoru vzduchu.

4. Otevřete výdejní spínač a začněte s výdejními pracemi.
5. Uzavřete výdejní spínač a vzduchový spínač, abyste dokončili provoz výdeje.



Bezpečnostní varování a bezpečnostní opatření

VAROVÁNÍ: Při používání náradí je třeba vždy dodržovat základní bezpečnostní opatření, aby se snížilo riziko zranění osob a poškození zařízení.

Před použitím tohoto nástroje si přečtěte všechny pokyny!

1. **Pozor.** Udržujte bezpečné pracovní prostředí. Udržujte pracovní prostor dobře osvětlený. Zajistěte dostatečný okolní pracovní prostor. Vždy udržujte pracovní prostor bez překážek, mastnoty, zbytků oleje a jiných nečistot. Nepoužívejte zařízení v blízkosti hořlavých chemikálií, prachů a par.
2. **Dodržujte podmínky pracovního prostoru.** Nepoužívejte toto zařízení na vlhkých nebo mokřících místech. Nevystavujte dešti. Udržujte pracovní prostor dobře osvětlený. Nepoužívejte elektricky poháněné kompresory v blízkosti hořlavých materiálů nebo kapalin.
3. **Udržujte děti mimo dosah.** Do pracovního prostoru nesmí být nikdy povoleny děti. Nenechte je manipulovat se vzduchovými potrubími, stroji, nástroji nebo prodlužovacími kabely.
4. **Varování.** Zabraňte náhodnému požáru nebo výbuchu. Vždy pracujte na dobře větraném místě a nekuřte v blízkosti palivových součástí a součástí baterie.
5. **Skladujte nečinné zařízení.** Pokud se náradí nepoužívá, musí se skladovat na suchém místě, aby se zabránilo korozi. Vždy náradí uzamkněte a uchovávejte mimo dosah dětí.

Použití a péče o náradí

1. **Použijte správný nástroj pro danou práci.** Nepokoušejte se nutit malý nástroj nebo nástavec, aby vykonával práci většího průmyslového nástroje. Existují určité aplikace, pro které byl tento nástroj navržen. Bude dělat práci lépe a bezpečněji v míře, pro kterou byla určena. Neupravujte tento nástroj a nepoužívejte jej k účelům, pro které nebyl určen.
2. **Pečlivě udržujte nástroje.** Udržujte nástroje udržované a čisté pro lepší a bezpečnější výkon. Postupujte podle pokynů pro čištění a výměnu příslušenství. Pravidelně kontrolujte tlakové hadice a armatury, pokud existují. Pokud jsou poškozené, nechte je opravit kvalifikovaným technikem. Rukojeť musí být neustále čistá, suchá a bez oleje a mastnoty.
3. **Zkontrolujte, zda nejsou poškozené díly.** Před použitím jakéhokoli nástroje by měla být pečlivě zkontrolována jakákoli součást, která se zdá být poškozená, aby bylo zajištěno, že bude správně fungovat a bude fungovat v souladu s určením. Zkontrolujte, zda jsou zarovnané a vázané pohyblivé části; jakékoli rozbité části nebo montážní přípravky; a další podmínky, které mohou ovlivnit správnou funkci. Poškozená část by měla být řádně opravena nebo vyměněna kvalifikovaným technikem. Nepoužívejte nástroj, pokud spoušť nefunguje správně.
4. **Náhradní díly a příslušenství.** Při údržbě používejte pouze identické náhradní díly. Použitím jakýchkoli jiných dílů zaniká záruka. Používejte pouze příslušenství určené pro použití s tímto nástrojem.
5. **Odpojte napájení.** Pokud náradí nepoužíváte, odpojte jej od přívodu vzduchu nebo napájení.
6. **Údržba.** Kvůli vaší bezpečnosti by měl servis a údržbu pravidelně provádět kvalifikovaný technik.

Osobní bezpečí

1. **Oblékněte se správně.** Při práci se doporučuje ochranný, elektricky nevodivý oděv a neklouzavá obuv. Noste omezující vlasovou pokrývku, aby obsahovala dlouhé vlasy. Noste těžké pracovní rukavice.
2. **Používejte osobní ochranné prostředky.** Při používání tohoto nářadí vždy noste schválené nárazové brýle a celoobličejovou masku. Noste ochrannou masku schválenou pro bezpečnost.
3. **Nepřeceňujte se.** Udržujte pořádný základ a rovnováhu. Nesahejte přes nebo přes běžící stroje.
4. **Zůstaňte ve střehu.** Sledujte, co děláte, používejte zdravý rozum. Nepoužívejte žádný nástroj, pokud jste unavení.
5. **Nepoužívejte nářadí,** pokud jste pod vlivem alkoholu nebo drog. Přečtěte si varovné štítky na předpisech, abyste zjistili, zda je při užívání drog narušen váš úsudek nebo reflexy. V případě pochybností nářadí nepoužívejte.

V případě potřeby reklamace, prosím kontaktujte svého prodejce!

DOVOZCE: AHP Profi s.r.o., Letkovská 38, 32600, Plzeň

VÝROBCE: Lihyann industrial co., ltd., NO. 753, sec. 1, Si-nan rd., Wurih, Taichung 414, Taiwan, R.O.C