

HOTECHÉ®

ITEM NO.
A831411(TG112)

Stříkací pistole 1000 ml



1. Poznámky

- Během stříkání se držte od otevřených ohňů a udržujte oblast dobře ventilovanou.
- Nestříkejte na lidská těla nebo zvířata, aby nedošlo k poškození očí a kůže.
- Během stříkání používejte ochranné pomůcky, jako jsou dýchací ochranné pomůcky a ochranné brýle.
- Před čištěním nebo údržbou izolujte nebo uvolněte tlak uvnitř zařízení.
- Nepoužívejte drát pro hloubení trysek atd., aby nedošlo k poškození dílů a většímu postříku.
- Neponořujte stříkací pistoli a její součásti dlouhou dobu do ředícího rozpouštědla. Po dokončení čištění vyjměte a osušte na vzduchu.
- Pokud se barvy spojí dohromady, nepřestříkávejte je.
- Rozprašovací vzdálenost by měla být mezi 200mm a 250mm a viskozitou 18±2 pro nejlepší účinek.

2. seznam dílů

Číslo.	Název	Počet kusů
1	Klíč (D)	1
2	Kartáč (L)	1
3	Zástrčka s konektorem	1
4	Tryska	2

3. Účel

Produkt se používá na stříkání barvy. Používá se v náročných malířských pracích pro běžné vybavení, automobily, elektrická a mechanická zařízení.

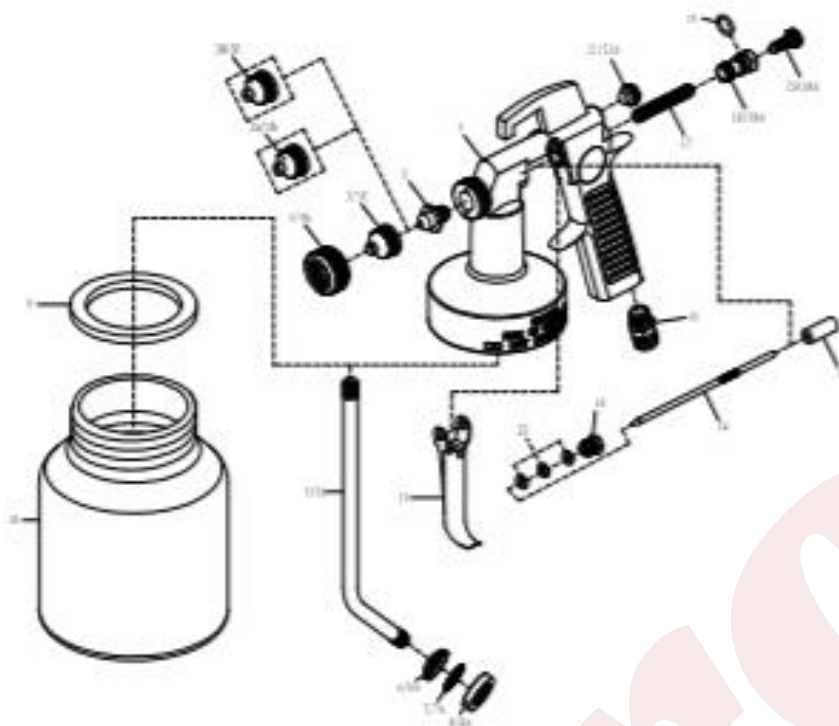
4. Technické parametry

Model	Typ	Průměr trysky mm	Rozstřík mm	Průtok barvy ml/min	Proud vzduchu Kub/min	Maximální tlak vzduchu (bar)	Objem výměnného kbelíku (ml)
A831411 (TG112)	Sací typ	Ø1,5	180-200	200-280	2-6	3	1000

5. Seznam dílů

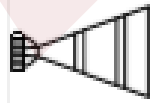
No.	Name	QTY	No.	Name	QTY	No.	Name	QTY	No.	Name	QTY
1	Gun body	1	5	Material tube	1	11	Trigger	1	20A	Needle adj. Knob(A)	1
2	Material Nozzle	1	5A	Material tube(A)	1	13	Needle sealing screw	1	21	Sealing screw	1
3	Anger Nozzle	1	6	Filter seat	1	14	Needle	1	21A	Sealing screw(A)	1
3A	Fan Nozzle	1	6A	Filter seat(A)	1	15	Needle seat	1	22	Sealing gasket	3
3B	Round Nozzle	1	7	Filter	1	16	G1/4-M11x1(A)	1			
3C	Anger Nozzle(A)	1	7A	Filter (A)	1	17	Needle adj.spring	1			
3D	Fan Nozzle(A)	1	8	Filter locking Ring	1	18	Needle socket	1			
3E	Round Nozzle(A)	1	8A	Filter locking Ring (A)	1	18A	Needle socket(A)	1			
4	Locking Knob	1	9	Sealing gasket	1	19	O Ring 5.0x1.8	1			
4A	Locking Knob(A)	1	10	Cup	1	20	Needle adj. Knob	1			





6. Části stříkácí pistole



Tento obrázek je pouze informativní. Na všechny díly se prosím podívejte na aktuální položku.

7. Běžné problémy a odstraňování problémů při postřiku

Název	Stříkácí vzor	Důvod	Oprava problému
Kužel		<ul style="list-style-type: none"> *Vzduch se dostane do spoje držáku trysky. *vzduch se dostane do středu vymezovače a pistole. *Vzduch pronikne do jehelního těsnicího šroubu. *Vzduch se dostane do spoje kloubového kanálu a nabíjecího kbelíku. 	<ul style="list-style-type: none"> *Vyčistěte spoje trysek a držáku trysek a znovu je namontujte, vyměňte je nebo vyměňte díly, pokud jsou spoje rozbité. *Po vyčištění znovu namontujte spoje dílů, pokud jsou spoje poškozené, vyměňte je. *Utáhněte těsnicí šroub jehly. * Po vyčištění znovu namontujte a utáhněte příslušné spoje.

Měsíc		*Zablokování u odvětrávacího otvoru trysky pro proud vzduchu, což způsobuje nevyvážený výstup vzduchu.	* Odstraňte cizí předměty a místo kovových čističů je omyjte kartáčem, aby nedošlo k poškození.
Jeden konec široký a jeden konec úzký		*Poškození nebo ulpívání pevných látek přizpůsobené vůli přívodní trysky a trysky pro proudění vzduchu. *Cizí částice se lepí, aby vyřadily port napájecí trysky.	* Odstraňte pevné látky a vyměňte poškozené součásti * Po očištění jejich spojů znovu namontujte sestavu přívodní trysky a jehlového ventilu.
Ve středu úzký		*Nízká viskozita *Nadměrný nános barvy.	* Zvyšte viskozitu barvy. * Snižte barvu stříkanou pomocí regulátoru amplitudy, ale také se tím sníží rozstřík.
Hustá uprostřed		*Vysoká viskozita * Nadměrný nános barvy.	* Přidejte ředidla pro snížení viskozity. * Zvyšte nános barvy stříkané pomocí regulátoru amplitudy.

8. Čištění a údržba

Po použití vyprázdněte barvu v kbelíku a umyjte ji ředidlem, které by mělo být přidáno do kbelíku a vystříkáváno, aby se přívodní kanál promyl, dokud nebude čistý, jinak barva zbývající v kanálu zaschne a zablokuje kanál a poškodí stříkací pistoli. Nakonec jej otřete do sucha čistým měkkým hadříkem.

V případě potřeby reklamace prosím kontaktujte svého prodejce!

Dovozce: AHProfi s.r.o., Letkovská 38 32600

Výrobce: NINGBO GENIN INDUSTRIAL PTE. LTD, 2 VENTURE DRIVE #11-31 VISION EXCHANGE SINGAPORE 608526