

Kompresor 100l



PŘÍPRAVA A SPUŠTĚNÍ

1. Místo pro nastavení kompresoru by mělo být čisté, suché a dobře větrané.
2. Udržujte provozní napětí v rozmezí + -5% nebo jmenovité hodnotě.
3. Udržujte hladinu oleje v rovnačce červeného kruhu.
4. Doporučujeme používat kompresorový olej SAE30 nebo L - DAB100, pokud je vnitřní teplota vyšší než 10 ° C, a SAE10 nebo L - DAB68 používat pod 10 ° C.
5. Otevřete výstupní ventil. Nastavte knoflík tlakového spínače do polohy zapnuto. Před pravidelným servisem nechte kompresor běžet 10 minut bez zatížení, abyste zajistili mazání pohyblivých částí.
6. Zkontrolujte napnutí klínového řemene. Je správné, když je možné pás přitlačit dolů 10-15 mm prsty středem pásu.

Provoz a seřízení

Kompresor je při normální práci ovládán tlakovým spínačem. Může se automaticky zastavit, jakmile se tlak zvýší na maximum a restartuje se, jakmile se tlak sníží na minimum. Při výrobě byl nastaven jmenovitý tlak. Jakmile se motor vypne, měl by být stlačený vzduch ve výtlačném potrubí uvolněn přes uvolňovací ventil pod spínačem. To je nezbytná podmínka pro restartování nebo dojde k poškození motoru. Jmenovitý tlak lze nastavit otáčením seřizovacího šroubu spínače.

Upozornění

1. Nikdy neodšroubujte žádnou spojovací část, pokud je nádrž v tlakovém stavu.
2. Před odpojením zástrčky nikdy nerozebírejte žádnou elektrickou část.
3. Nikdy nenastavujte bezpečnostní ventil neopatrně.
4. Nikdy nepoužívejte kompresor na místě, kde je příliš nízké nebo příliš vysoké napětí.
5. Nikdy nepoužívejte kabel delší než 5m.
6. Nikdy neodpojujte zástrčku, abyste zastavili kompresor, místo toho přepněte knoflík do polohy OFF.
7. Pokud uvolňovací ventil nefunguje při zastaveném motoru, okamžitě vyhledejte příčinu, aby nedošlo k poškození motoru.
8. Mazací olej musí být čistý. Hladina oleje by měla být udržována v červeném kruhu vyrovnávače.
9. Po použití odpojte zástrčku a odpojte napájení.

Údržba

1. Očistěte klikovou skříň a po prvních 20 pracovních hodinách vyměňte mazací olej.
2. Po každých 20 pracovních hodinách zkontrolujte hladinu oleje a v případě potřeby ji doplňte.
3. Otevřete vypouštěcí kohout pod nádrží, aby se kondenzát vypouštěl každých 60 pracovních hodin.
4. Vyčistěte klikovou skříň a vyměňte olej. Vyčistěte vzduchový filtr a po každých 120 pracovních hodinách zkontrolujte bezpečnostní ventil a manometr.

Problémy a nápravná opatření

Problém	Možné příčiny	Náprava
Motor neběží, běží příliš pomalu nebo je příliš horký	<ol style="list-style-type: none">1. Porucha ve vedení nebo nedostatečné napětí2. Napájecí vodič je příliš tenký nebo příliš dlouhý3. Porucha v tlakovém spínači4. Porucha motoru5. Zadření hlavního kompresoru	<ol style="list-style-type: none">1. Zkontrolujte vední2. Vyměňte vodič3. Opravte nebo vyměňte4. Opravte nebo vyměňte5. Zkontrolujte a opravte
Zadření kompresoru	<ol style="list-style-type: none">1. Pohyblivé části byly spáleny kvůli nedostatečnému množství oleje2. Pohyblivé části jsou poškozené nebo uvízlé cizím tělesem	Zkontrolujte klikovou hřídel, ložisko, ojnici, píst, pístní kroužek atd. A v případě potřeby je vyměňte
Velké chvění nebo neobvyklý hluk	<ol style="list-style-type: none">1. Uvolněná spojovací část2. Cizí těleso se dostalo do hlavního kompresoru3. Sedlo ventilu klepání pístu4. Pohybující se část vážně opotřebovaná	<ol style="list-style-type: none">1. Zkontrolujte a dotáhněte2. Zkontrolujte a vyčistěte3. Vyměňte silnější papírové těsnění4. Opravte nebo vyměňte
Nedostatečný tlak nebo snížená kapacita vypouštění	<ol style="list-style-type: none">1. Motor běží příliš pomalu2. Klínový řemen je příliš volný nebo znečištěný mastnou nečistotou3. Vzduchový filtr se ucpal4. Únik pojistného ventilu5. Netěsnost výtlačného potrubí6. Poškozené těsnění7. Deska ventilu je poškozená, nahromaděná nebo přilepená	<ol style="list-style-type: none">1. Zkontrolujte a napravte2. Upravte nebo vyčistěte3. Vyčistěte nebo vyměňte kazetu4. Zkontrolujte a seřídte5. Zkontrolujte a opravte6. Zkontrolujte a vyměňte7. Vyměňte a vyčistěte8. Opravte nebo vyměňte
Spotřeba oleje je příliš vysoká	<ol style="list-style-type: none">1. Hladina oleje je příliš vysoká2. Dýchací trubka se ucpala3. Opotřebovaný nebo poškozený pístní kroužek a válec	<ol style="list-style-type: none">1. Udržujte hladinu v nastaveném rozsahu2. Zkontrolujte a vyčistěte3. Opravte nebo vyměňte

Model: A834010

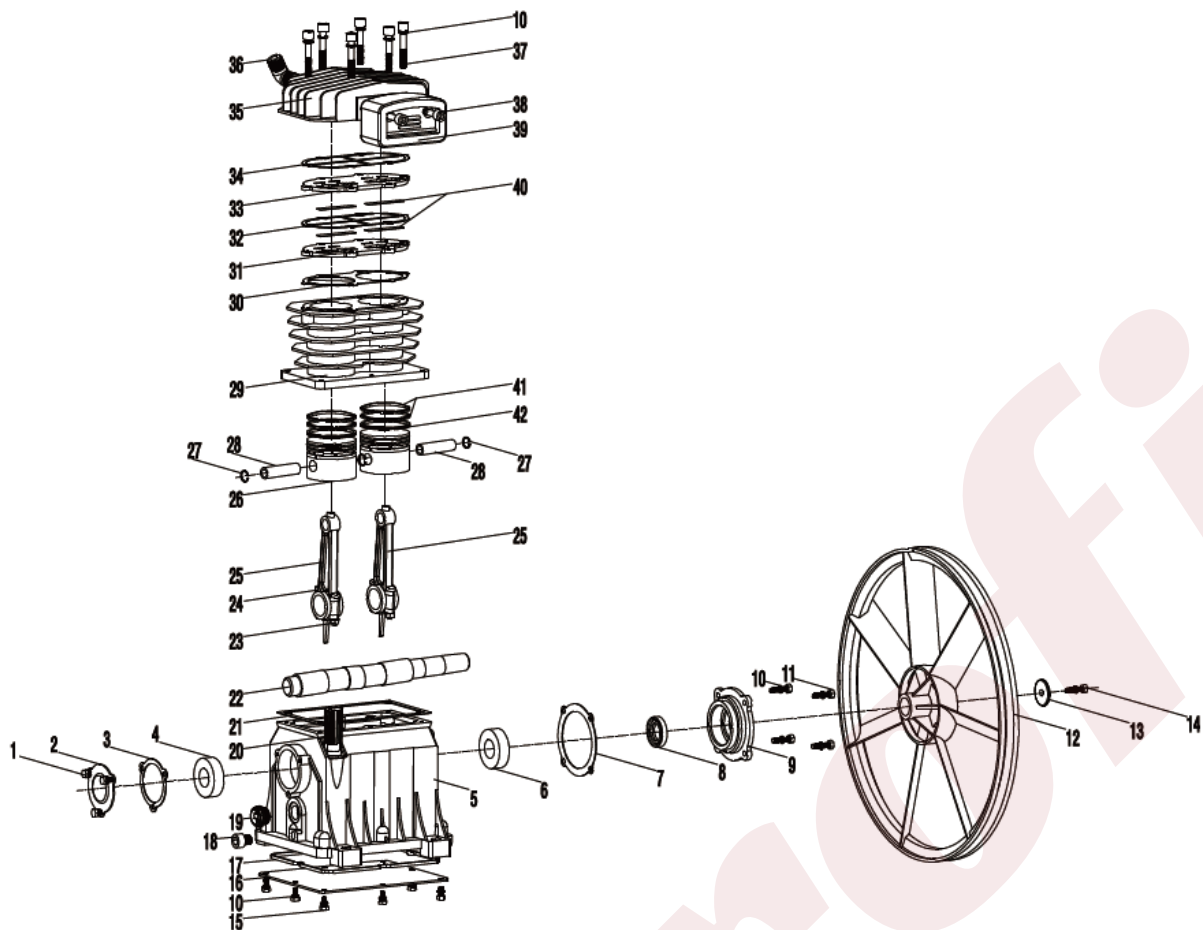
Válec: Průměr 65mm x 2

Síla (kW): 2,2

Síla (HP): 3

Tlak (MPa): 0,8

Tlak (PSI): 116



22	Crankshaft	1		
21	Gasket of cylinder	1	43	
20	Respirato	1	42	Oil ring
19	Oil indicator	1	41	Air ring
18	Oil dumping plug	1	40	Valve block
17	Oil seal of baseboard	1	39	Air filter
16	Baseboard	1	38	Hexagon bolt
15	Hexagon bolt	8	37	Hexagon bolt
14	Hexagon bolt	1	36	Exhaust Elbow
13	Pad	1	35	Cylinder head
12	Bell wheel	1	34	Cylinder head gasket
11	Hexagon bolt	4	33	Up vavle plate
10	Elastic pad	4	32	Aluminium gasket of vavle plate
9	Behind bearing bast	1	31	Descend vavle plate
8	Oil seal circle	1	30	Vavle plate gasket
7	Gasket of behind bearing bast	1	29	Cylinder
6	Deep groove ball bearings	1	28	Piston pin
5	Crankcase	1	27	Inner circlp
4	Deep groove ball bearings	1	26	Piston
3	Gasket of front bearing bast	1	25	Connectin rod
2	Front bearing bast	1	24	Hexagon bolt
1	Hexagon bolt	3	23	Nut
NO	Specification	QTY	NO	Specification
				QTY