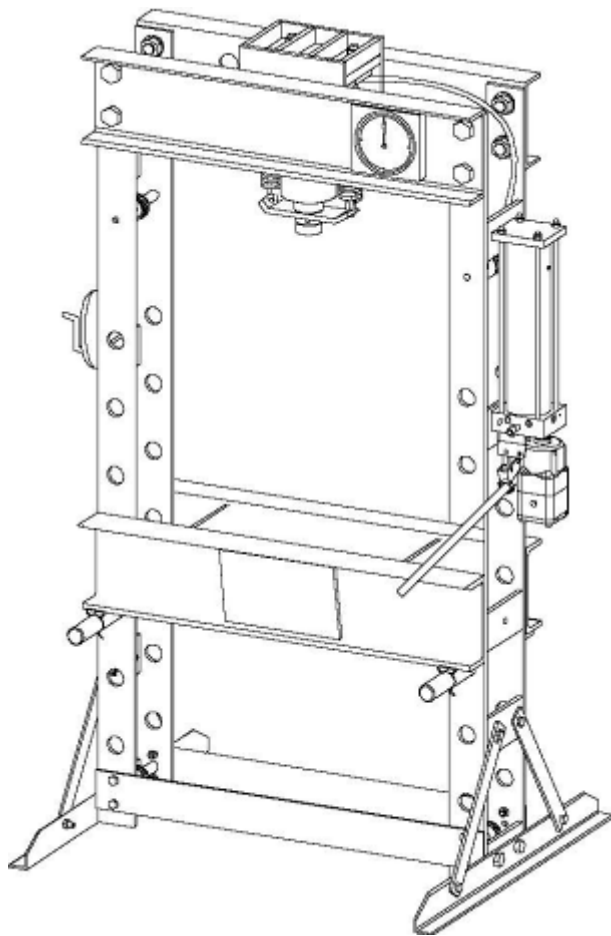


HYDRAULICKÝ LIS 50 TUN TY50001

NÁVOD K POUŽITÍ & OBSLUZE



Vyhrazeny male změny ve zobrazení modelu.

ČTĚTE TYTO POKYNY POZORNĚ, DODRŽUJTE BEZPEČNOSTNÍ POKYNY A VAROVÁNÍ. POUŽÍVEJTE VÝROBEK SPRÁVNĚ A OPATRNĚ ZA ÚČELEM KE KTERÉMU JE URČEN. POKUD TAK NEUČINÍTE, MŮŽE DOJÍT K POŠKOZENÍ MAJETKU NEBO VÁŽNÉMU ÚRAZU! PONECHTE TENTO NÁVOD NA VIDITELNÉM MÍSTĚ PRO DALŠÍ POUŽÍVÁNÍ. UDĚLALI JSME VŠE PROTO ABY BYL VÝROBEK BEZPEČNÝ. KROMĚ TOHO JSOU ZDE DALŠÍ TYPY:

Ocelové a jiné materiály se mohou tříštit, vždy používejte ochranné brýle, které jsou v souladu s příslušnou normou ANSI.

Pokud zjistíte závadu a hrozí selhání konstrukce, ihned přestaňte lis používat a důkladně zkontrolujte zařízení. Přišroubujte lis k podlaze, bude-li používán na objemné nebo nestabilní předměty.

Nepoužívejte lis na kompresi pružiny nebo jiných předmětů, které by mohli způsobit uvolnění a potenciální riziko. Určete kvalifikovanou osobu pro udržování lisu. Udržujte jej v čistotě pro nejlepší a nejbezpečnější výkon. Nepřekračujte kapacitu, nepoužívejte nadměrnou sílu na obrobek a vždy používejte tlakoměr k přesnému určení aplikovaného zatížení. Používejte lis k účelu, ke kterému je určen. Nepoužívejte pro jiný účel. Zachovávejte odstup dětí a nepovolaných osob od pracovní oblasti.

Noste přiléhavé oblečení, ne kravaty, prsteny, šperky, volné dlouhé vlasy apod.

Používejte schválené ochranné brýle ANSI nebo ochranný štít na obličej a pracovní rukavice při provozu.

Podlaha by měla být pevná a rovná, a obuv protiskluzová.

Používejte pouze nan a povrchu, který je stabilní, rovný, suchý a nenoste pantofle. Pracoviště udržujte uklizené, čisté, neskladujte v blízkosti nepatřičný material. Zajistěte dostatečné osvětlení. Zkontrolujte lis před každým použitím. Nepoužívejte, pokud je některá část ohnutá, prasklá, zlomená, netěsní nebo je jinak poškozená. Všechny podezřelé části musí být zkontrolovány. Ujistěte se, že jsou všechny srouby utaženy.

Ujistěte se, že zpracovávaný kus je vycentrován. Ruce a nohy udržujte mimo pracovní prostor A TO VŽDY!

NEPOUŽÍVEJTE dílenský lis pro kompresi pružiny nebo jiného přemětu, který se mohl uvolnit a způsobit riziko. Nikdy nestůjte přímo před zatíženým lisem a nenechávejte zatížený bez dozoru.

NEDOVOLTE nepovolaným pracovat s lisem.

NEPROVÁDĚJTE žádné úpravy.

NEPOUŽÍVEJTE brzdovou kapalinu nebo jakékoliv jiné nevhodné tekutiny a vyhněte se míchání různých druhů ropy při přidávání hydraulického oleje. Používejte pouze kvalitní hydraulický olej.

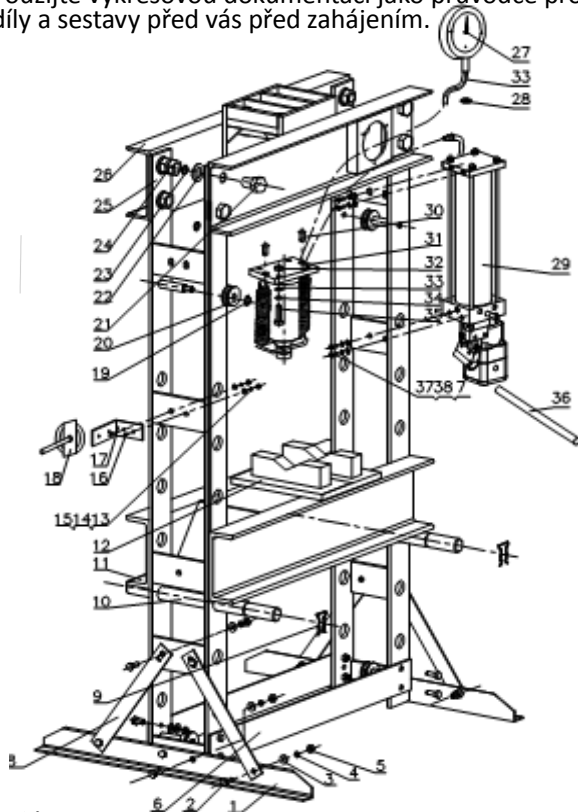
NEVYSTAVUJTE lis dešti.

Pokud lis potřebuje opravu a/nebo má opotřebené díly, které mají být nahrazeny, přenechte opravu autorizovanému technikovi a používejte pouze náhradní díly dodané výrobcem.

VAROVÁNÍ!

Varování, upozornění a pokyny uvedené v tomto návodu nemohou pokrýt všechny podmínky a situace, které mohou nastat. Je třeba pochopit, že zdravý rozum a opatrnost jsou factory.

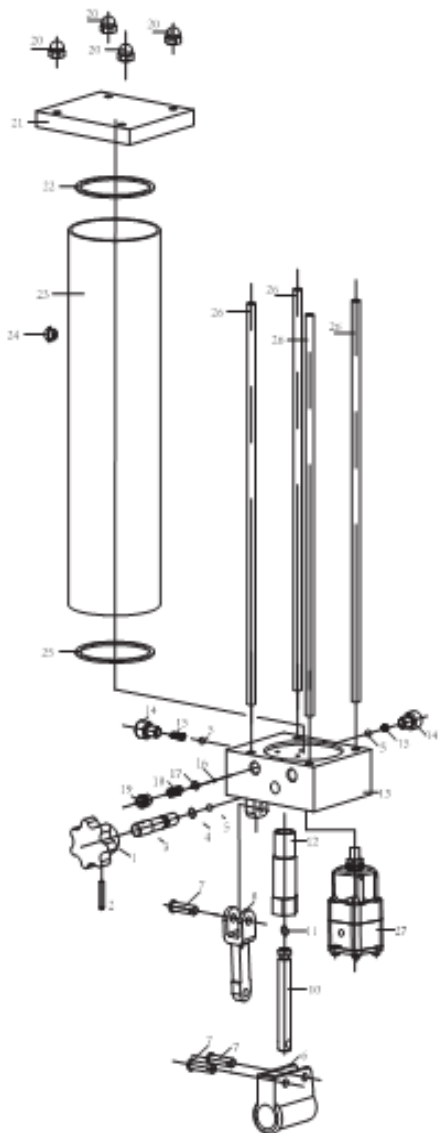
Použijte výkresovou dokumentaci jako průvodce pro montáž. Položte všechny díly a sestavy před vás před zahájením.



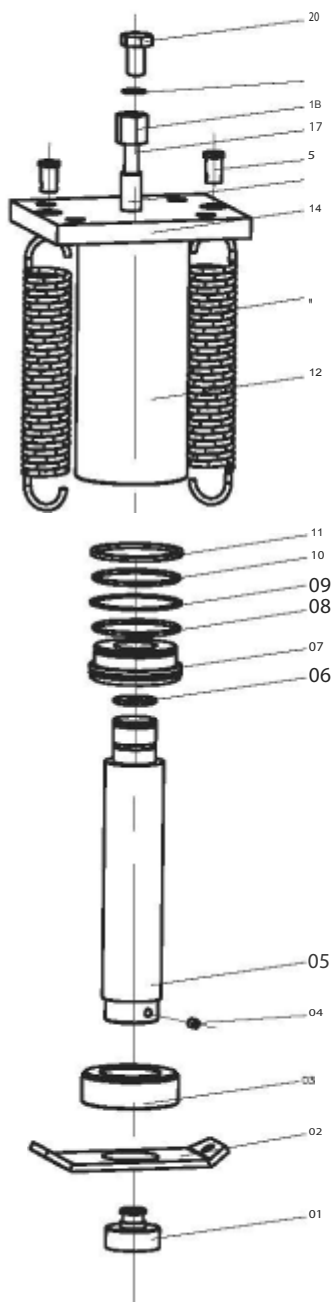
SEZNAM DÍLŮ:

- | | |
|-------------------------|--------------------------|
| 1) Tělo lisu (2x) | 19) podložka (4x) |
| 2) Šrouby M2x35 (20x) | 20) kolečko (4x) |
| 3) Podložky 12 (20x) | 21) šroub M24x50 (8x) |
| 4) Matice 12 (20x) | 22) podložka 24 (8x) |
| 5) Matice M12 (20x) | 23) podložka 24 (8x) |
| 6) Podpěry (2x) | 24) matky M24 (8x) |
| 7) Šroub M10x25 (4x) | 25) stojna (2x) |
| 8) Podběry (4x) | 26) horní podpěra (1) |
| 9) Spojovací tyče (2x) | 27) měřič tlaku (1) |
| 10) Čepy (2x) | 28) nylonové těsnění (1) |
| 11) Rám (1x) | 29) tlaková pumpa (1) |
| 12) Blok (2x) | 30) pružové šrouby (2x) |
| 13) Podložky (4x) | 31) válec (1) |
| 14) Těsnění (4x) | 32) matice M16 (4x) |
| 15) Matice M10 (4x) | 33) podložka 16 (4x) |
| 16) Šroub M10x30 (4x) | 34) maticka (4x) |
| 17) Zahnutá podpěra (1) | 35) šroub M16x60 |
| 18) Úchyt (1x) | 36) rukojeť (1) |
| | 37) podložka 10 (4x) |
| | 38) maticka 10 (4x) |

seznam dílů pumpy



část	popis	ks
01	spínač	
02	čep 5x24	
03	Uvolňovací ventil	
04	O-kroužek	
05	ventil	2
06	Rukojeť držáku	
07	čep	3
08	Společná tyč	
09	Pouzdro tyče	
10	píst	
11	J-kroužek	
12	Pouzdro pístu	
13	základ	
14	šroub M8x12	
15	pružina	2
16	Kulový ventil	
17	Kulový ventil	
18	Bezpečnostní ventil	
19	Bezpečnostní šroub	
20	Matka M8	4
21	krytka	
22	O-kroužek	
23	nídržka	
24	Těsnění oleje	
25	O- kroužek	
26	vratidlo	4
27	Vzduchový pumpa	



DÍLY VÁLCE

Č	POPIS	KS
01	Tlaková hlava	
02	Odpružená deska	
03	Vodící objímka	
04	šroub M8x10	
05	Pístní tyč	
06	Sada o - kroužků	
07	Hlava pístu	
08	Sada o - kroužků	
09	Těsnění pístu	
10	Sada o - kroužků	
11	matka M2x1.5	
12	Válec	
13	Pružinový nástavec	2
14	plocha	
15	Vodící tyč	
16	Pružinový nástavec	2
17	svorka	
18	matka	
19	Sada obdélní k. těsnění	
20	80lt M20x25	

- a) Před první použitím tohoto výrobku, vypustě z hydraulického system vzduch.
- b) Zkontrolujte všechny části a podmínky, pokud jsou některé části zničené, přestaňte lis používat a obraťte se na dodavatele.

NÁVOD K POUŽITÍ

UJISTĚTE SE, ŽE JSTE SI PŘEČETLI, POCHOPILI A APLIKOVALI
BEZPEČNOSTNÍ POKYNY PŘED POUŽITÍM LISU.

Umístě patku na rám lisu, zasuňte obrobek na patku. Připojte přívod vzduchu do hadice, zapněte ventil a nechte čerpadlo pracovat dokud ozubané kolo neopracuej kus, pak vypněte do polohy 0. Pokud nemáte k dispozici čerpadlo, pumpujte vzduch, dokud se výrobek neopracuje. Výrobek vycentrujte. Zapněte vzduchový ventil (nebo pumpujte rukojetí) pro zatížení výrobku. Když je práce hotová vypněte vzduchový ventil do polohy 0 nebo přestaťe pumpovat. Pomalu a opatrně odstraňtě zátěž z obrobku otáčením proti směru hodinových ručiček vypouštěčím ventilem po malých krocích. Jakmile je píst úplně zasunutý odstraňte výrobek z rámu. Odpojte přívod vzduchu.

ÚDRŽBA

Čistěte vnější části suchým, čistým a měkkým hadrem. Pravidelně mažte spoje a všechny pohyblivé části olejem dle potřeby.

Pokud jej nepoužíváte, uložte list na suchém místě s pístem úplně nahoře.

Pokud lis ztratí účinnost, očistěte vždy vzduchový a hydraulický system.

Kontrolujte hydraulický olej, otevřete víčko na horní straně nádržky a pokud není hladina dostačující, doplňte.

Plňte vysoce kvalitním hydraulickým olejem jak je nutné, pak vypustě vzduch ze system.